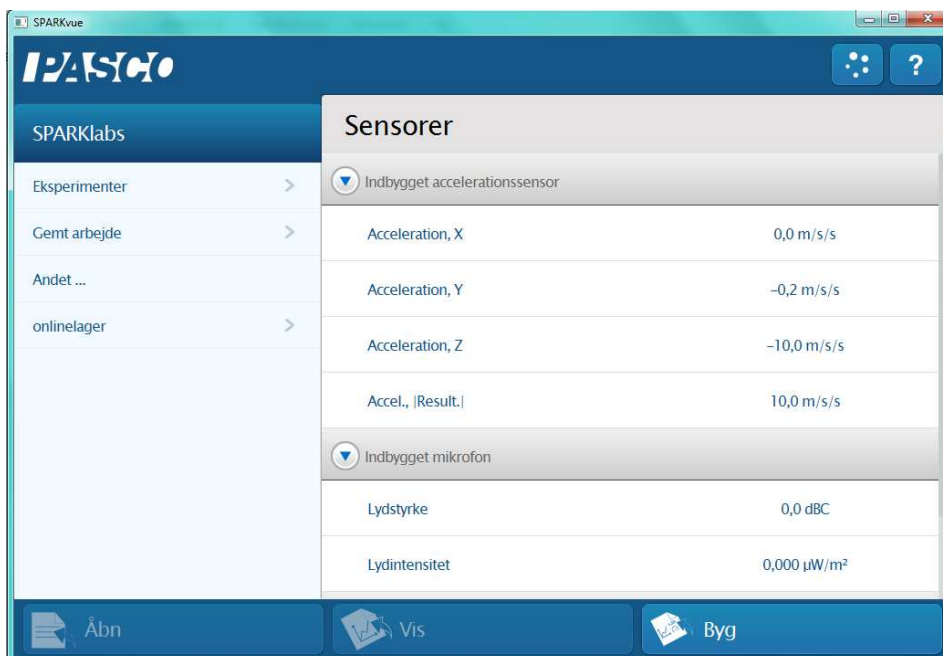


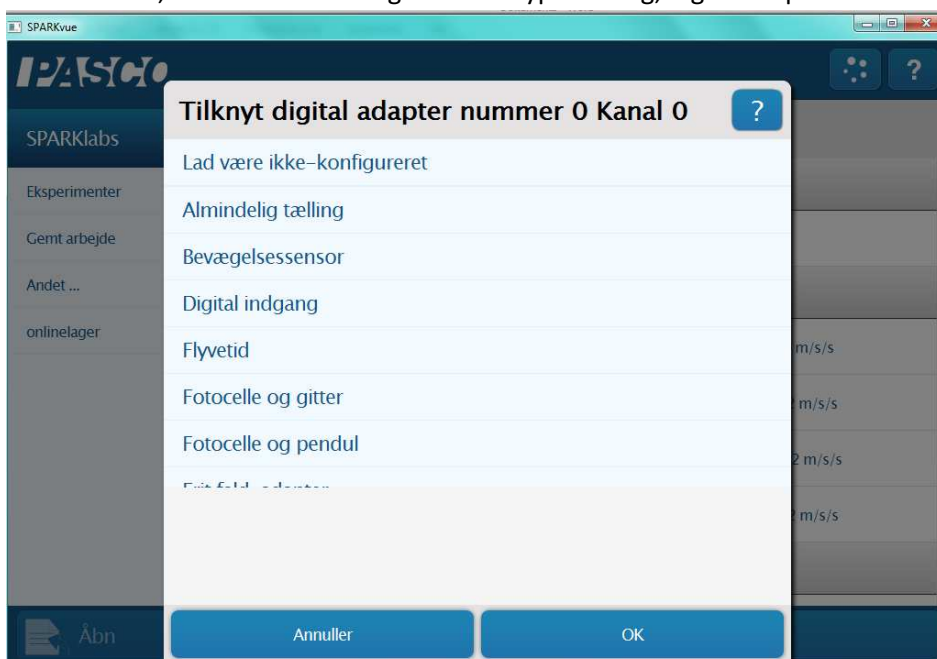
Opsætning af SPARKvue til GM-tælling

1. Når programmet åbnes, ses dette billede



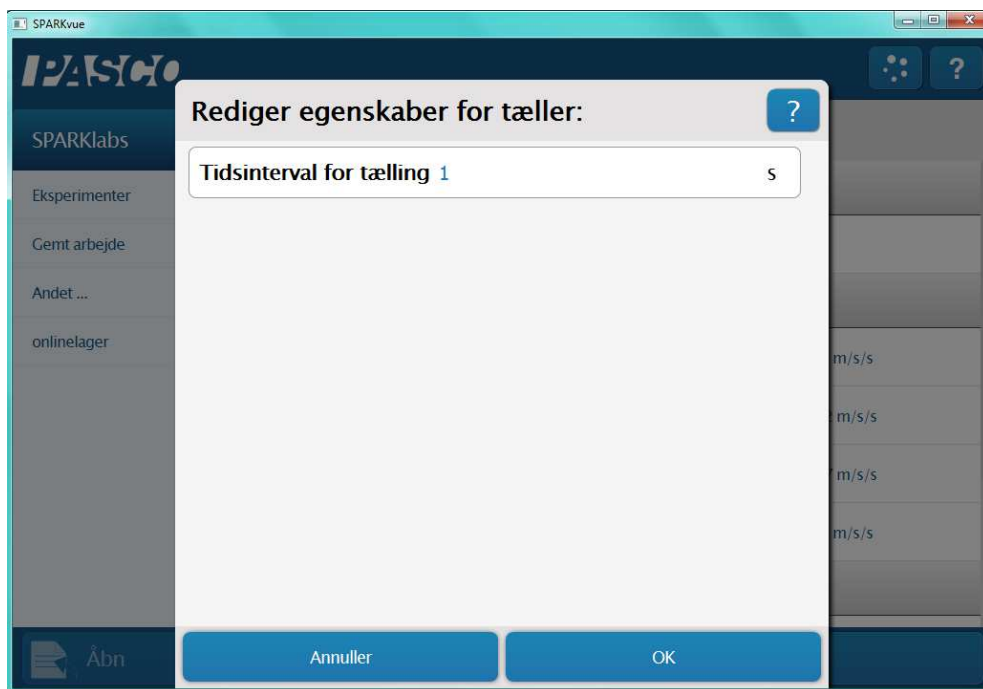
De viste sensorer kan variere alt efter computerens indbyggede sensorer.

2. Når PS-2159 Digital adapter tilsluttes via USB-link, Airlink2 el. lign. fremkommer der automatisk en boks, hvor man skal vælge hvilken type måling, digitaladapteren skal udføre:



Vælg "Almindelig tælling" og tryk OK

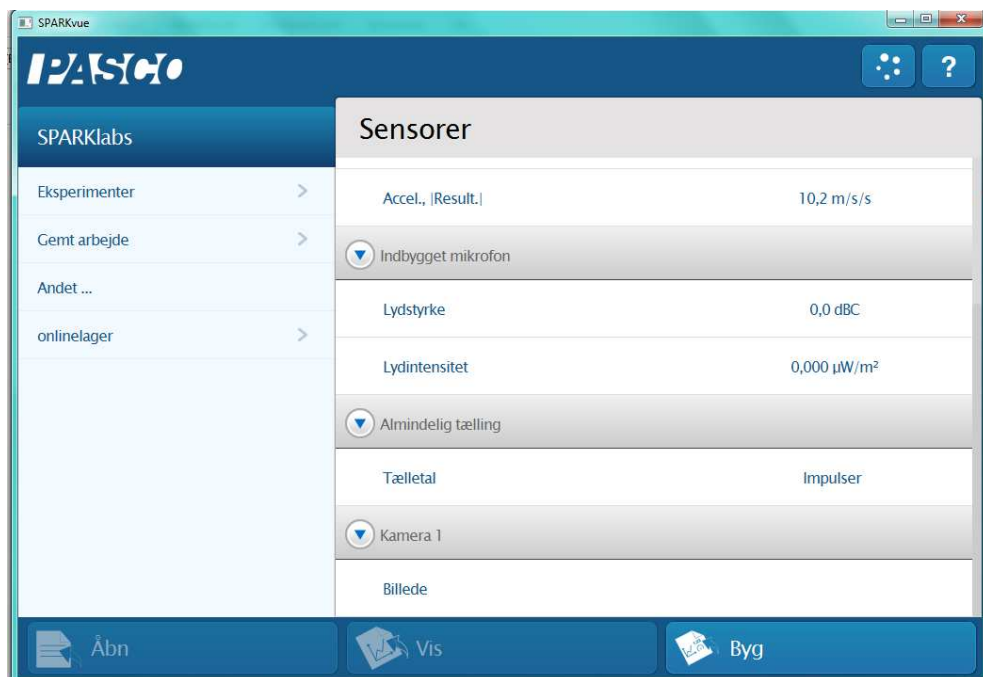
3. Nu fremkommer en ny boks, hvor måleintervallet skal defineres:



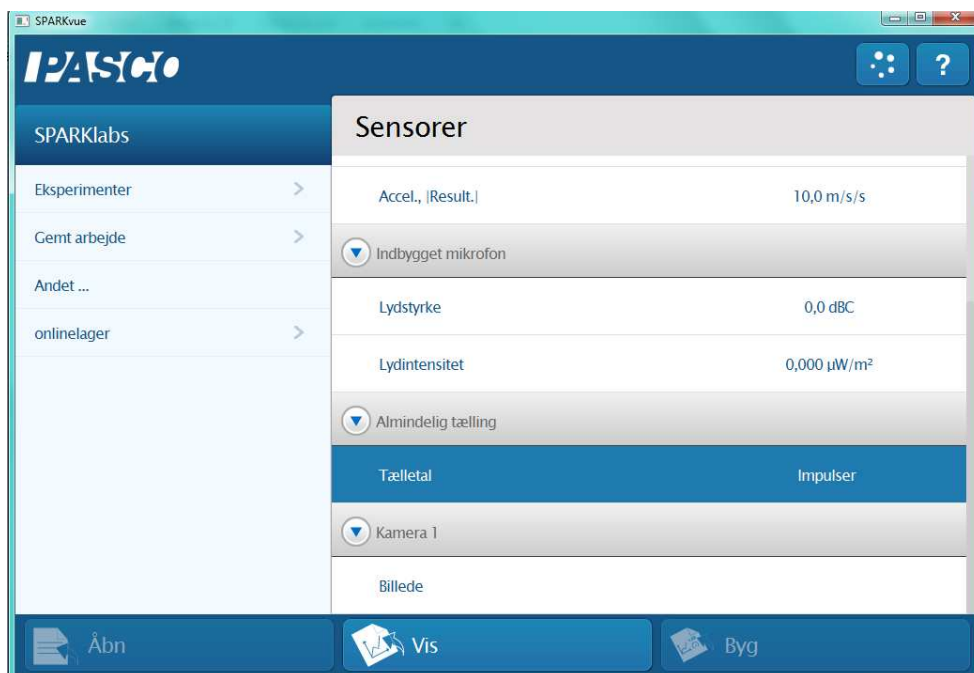
Indtast værdien 10 – så summeres tællingerne over 10 sekunder. Dette er den mest almindelige indstilling til Radioaktivitetsmålinger.

Tryk OK

4. Nu opdateres listen over tilgængelige sensorer i venstre side og man vil kunne se sensoren "Almindelig tælling" med værdien "Tælleletal" (**vises under de indbyggede sensorer**):



5. Hurtig visning



Vælg "Tælleetal" og tryk på "Vis". Nu åbnes 4 foruddefinerede sider, hvor graf står forrest.

Tabellen findes på side 3 og er klar til brug.