



Beskrivelse

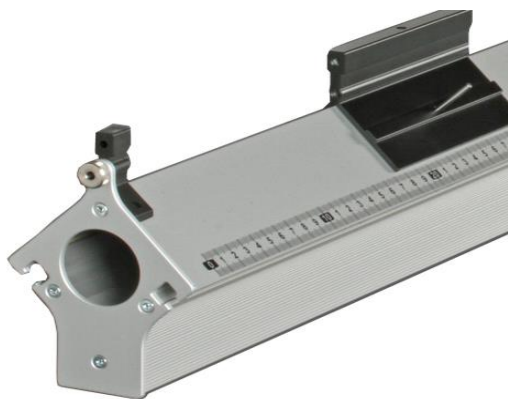
Denne regulerbare blæser er specielt designet til brug med Frederiksen luftpudeskinne 195000

Blæseren leveres komplet med netledning og slange for tilslutning til luftpudeskinne.

Tekniske data

- Spænding: 230 VAC, 50 Hz
- Effekt: maks. 350 W
- Sikring: 5 AF.
- Slange til blæser (Reservedel): 197001.

Virkemåde



Slangen tilsluttes indblæsningshullet på luftpudeskinnen, hvorefter blæseren

tilsluttes med netledning til en stikkontakt. Luftstrømmen reguleres herefter på den trinløse drejeknap.

Optimal luftstrøm opnås, når vognene akkurat holder sig fri af skinnen. For lille luftstrøm kan forårsage gnidning mellem glider og skinne, og for kraftig luftstrøm kan forårsage turbulens omkring vognene.

Reklamationsret

Der er to års reklamationsret, regnet fra fakturadato.

Reklamationsretten dækker materiale- og produktionsfejl.

Reklamationsretten dækker ikke udstyr, der er blevet mishandlet, dårligt vedligeholdt eller fejlmonteret, ligesom udstyr, der ikke er repareret på vort værksted, ikke dækkes af garantien.

Returnering af defekt udstyr, som omfatter garantireparation på kundens opfordring, sker for kundens regning og risiko, og kan kun foretages efter aftale med Frederiksen. Med mindre andet er aftalt med Frederiksen Scientific A/S, skal fragtbeløbet forudbetales. Udstyret skal emballeres forsvarligt. Enhver skade på udstyret, der skyldes forsendelsen, dækkes ikke af garantien. Frederiksen Scientific A/S betaler for returnering af udstyret efter garantireparationer.

© Frederiksen Scientific A/S, Ølgod.

Denne brugsvejledning må kun kopieres til intern brug på den adresse, hvortil det tilhørende apparat er købt. Vejledningen kan også hentes på vores hjemmeside, med bruger login.



The hose is connected to the supply hole on the air cushion rail, after which the fan is connected with a mains cord to an electrical plug. The air flow is then regulated on the stepless rotary knob.

Optimal airflow is achieved when the cart just stay free of the rail. Too little airflow can cause friction between slider and rail, and too strong airflow can cause turbulence around the cart.

Description

This adjustable fan is specially designed for use with Frederiksen air cushion rail, 195000.

The fan is delivered complete with mains cable and hose for connection to air cushion rail.

Technical data

- Voltage: 230 VAC, 50 Hz.
- Power: Max 350 W.
- Fuse: 5 AF.
- Hose for fan (Spare part): 197001.

Demostration use

